

# 積み重ね乳児いす／積み重ね幼児いす

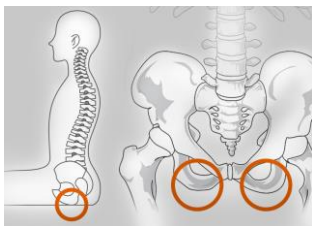
		サイズ(cm)			
	座面高 (cm)	W	D	H	重量 (kg)
乳児用	16	26.6	25	32	1.3
	18	26.6	25	34	1.5
	20	26.6	25	36	1.7
幼児用	23	29.6	28	43	1.9
	25	29.6	28	45	2.1
	29	29.6	28	49	2.3

## ■座面

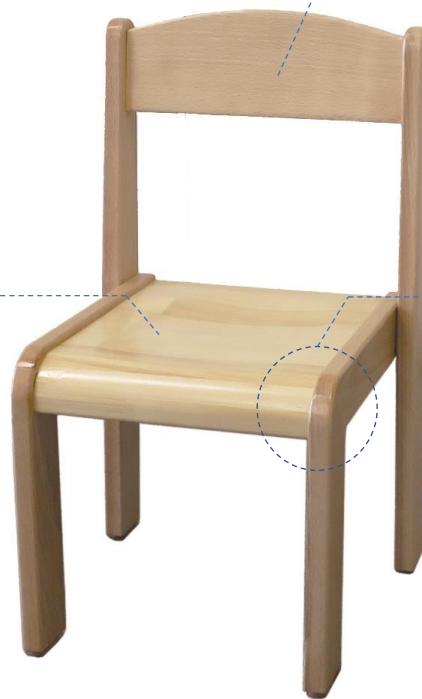


座面を傾斜をかけ凹ませることによって、深く座ることができます。垂直に骨盤を立たせることができ、良い姿勢を保てます。

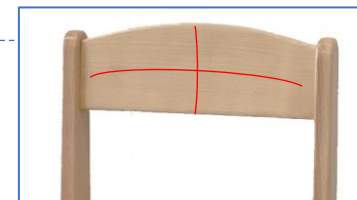
## ■姿勢について



良い姿勢とは、座ったときに座骨が当たっている状態が骨盤が立った状態のこと。つまり正しい姿勢であるということです。



## ■腰板



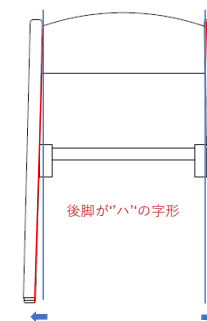
ゆるやかなカーブの立体的な腰板で支えます。

## ■R加工



角は丸みをとってあり安全です。座面のひざ裏が当たるところは、アールを大きくとり、痛くならないくい仕上りにしています。

## ■積み重ね



後ろ脚を少し“ハ”の字形にすることで、積み重ねが容易にできます。

